

20. November 2025  
Einwohnergemeindeversammlung

Herzlich Willkommen

---

# Traktandum 2

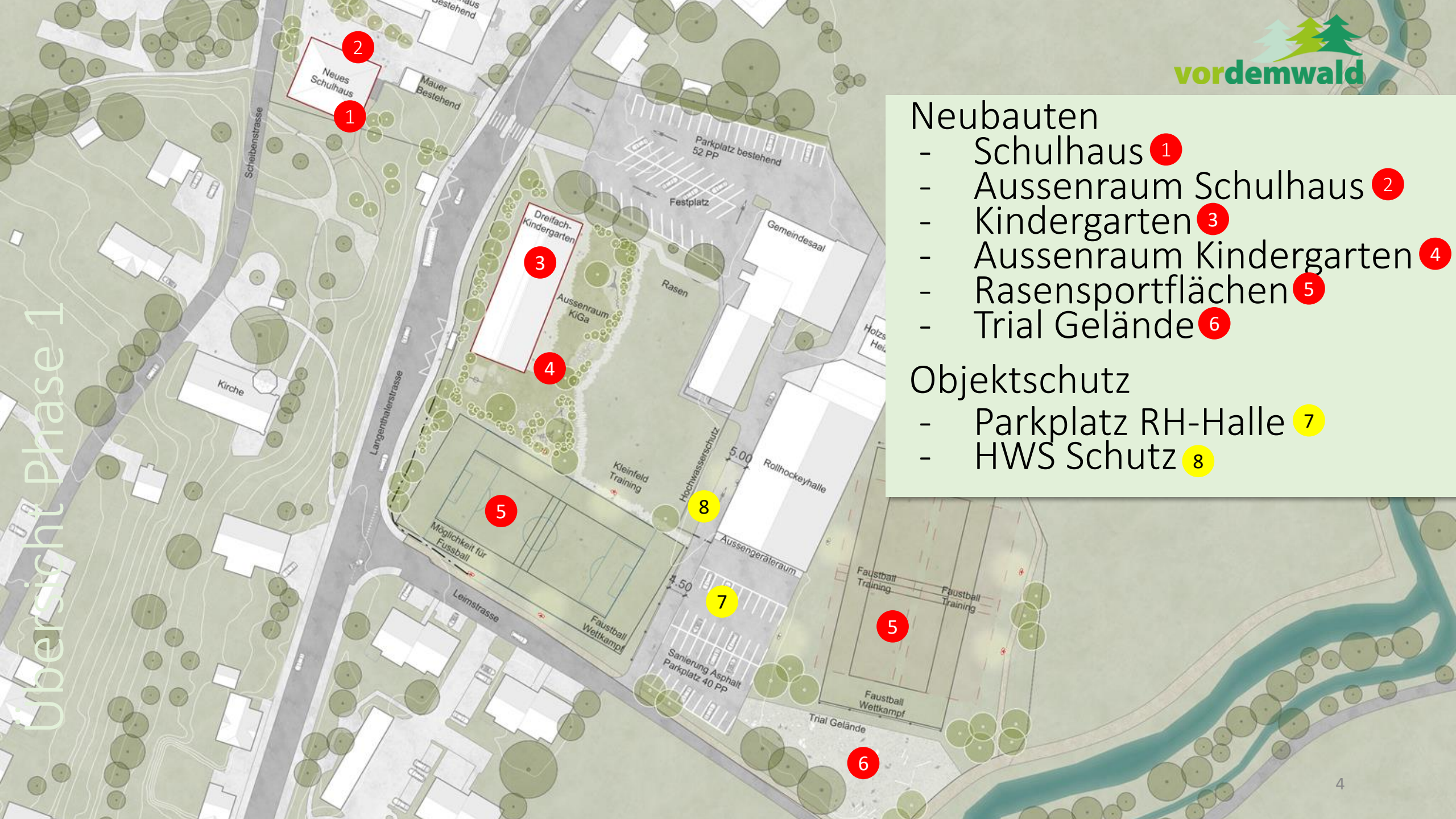
Bewilligung eines Verpflichtungskredits über CHF 10'930'000 für die Phase 1 der Schulraumerweiterung mit Ergänzungsneubau Schulhaus, Kindergarten und Aussensportanlagen (inkl. MwSt., zzgl. Bauteuerung)



# Schulraumerweiterung - Übersicht Phase 1







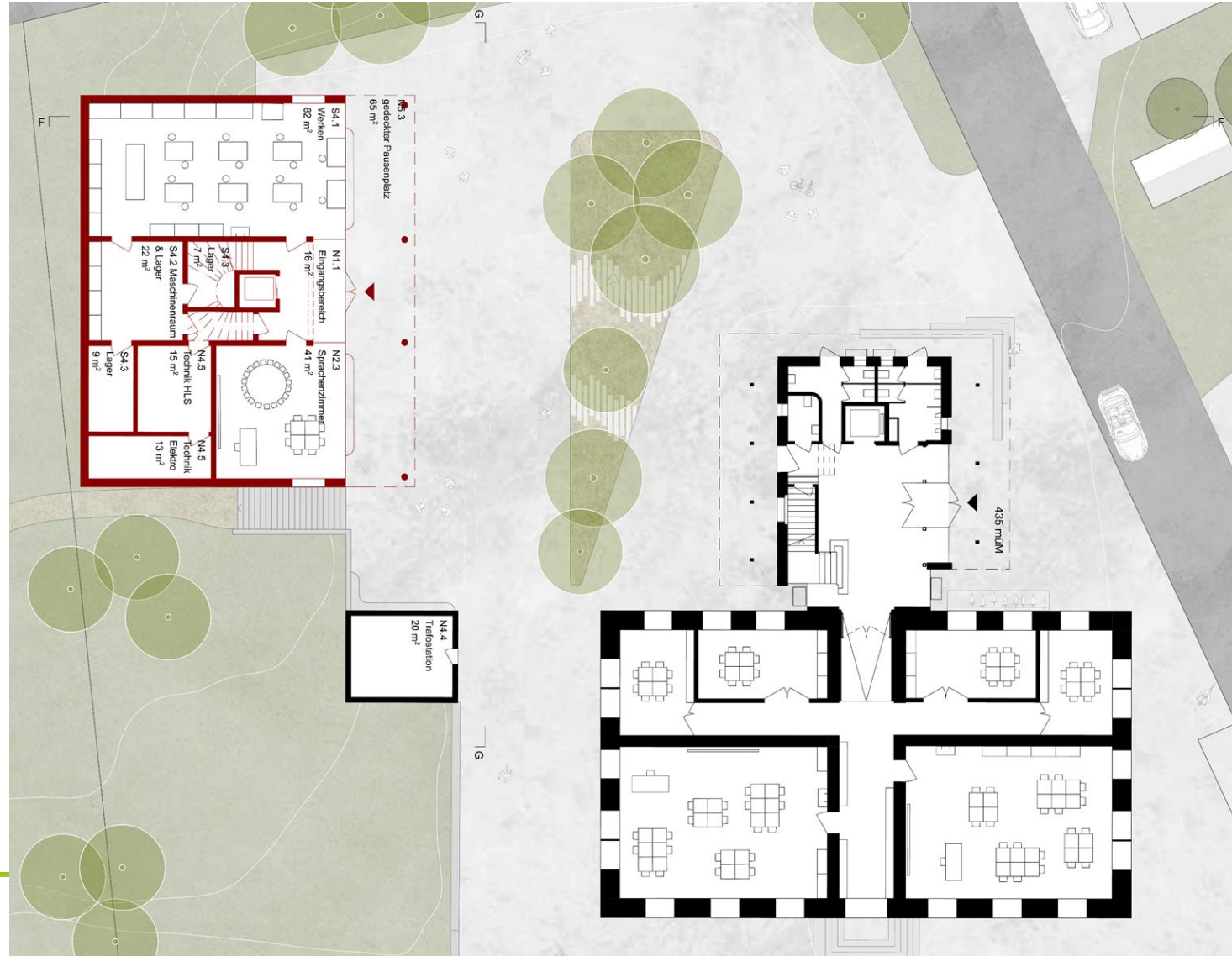
## Neubauten

- Schulhaus 1
- Aussenraum Schulhaus 2
- Kindergarten 3
- Aussenraum Kindergarten 4
- Rasensportflächen 5
- Trial Gelände 6

## Objektschutz

- Parkplatz RH-Halle 7
- HWS Schutz 8

# Neubau Schulhaus

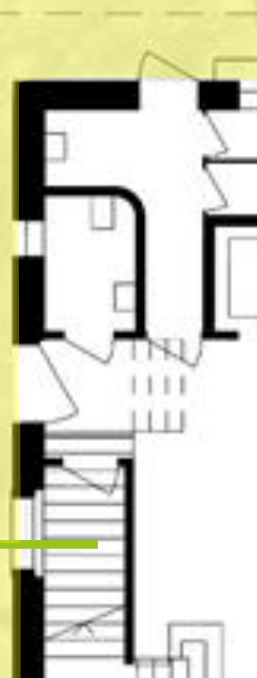




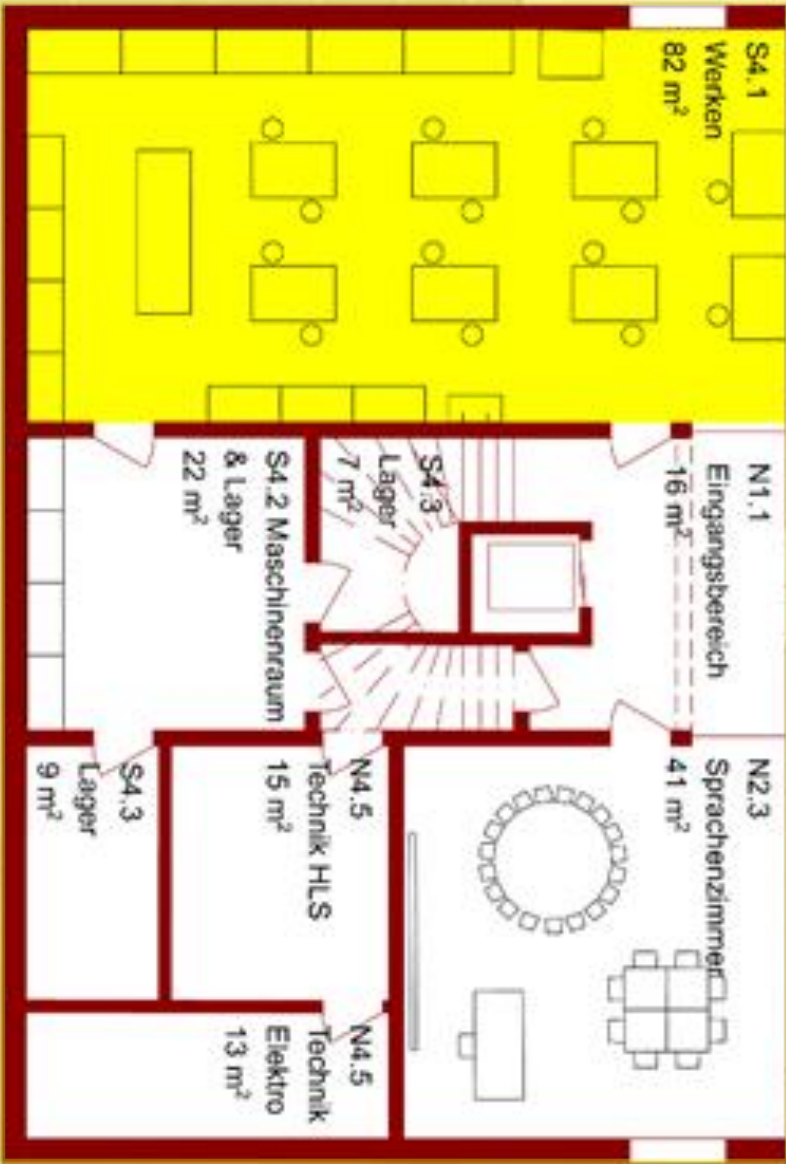
## Erdgeschoss

Vorgenommene Optimierungen:

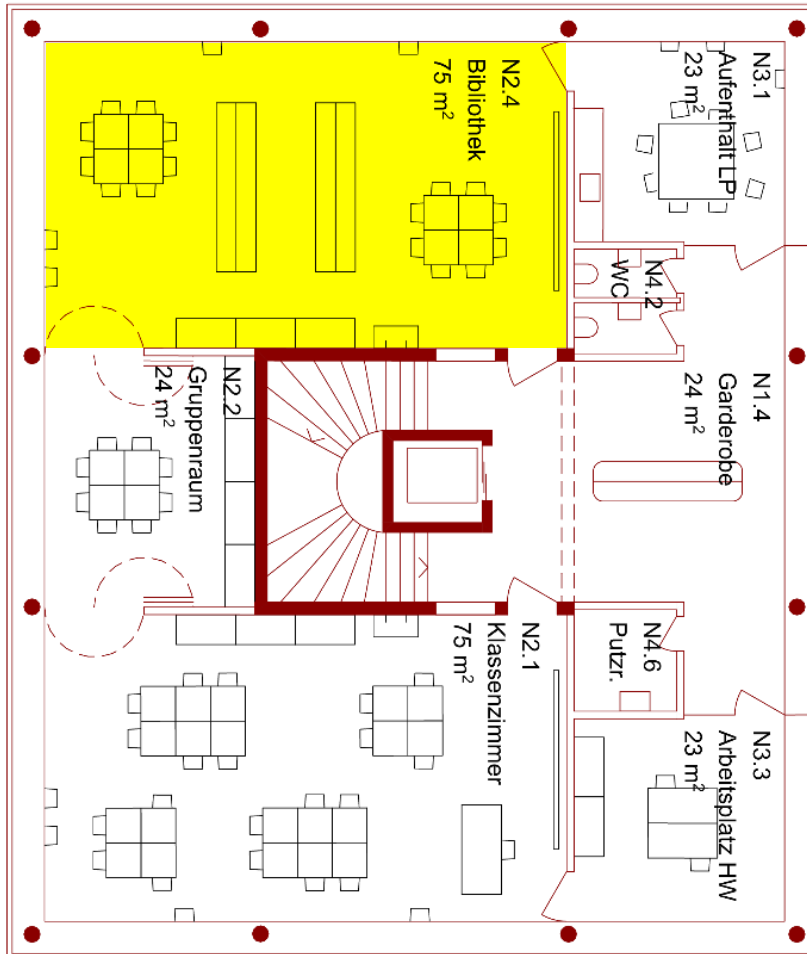
- Werken
- Aussenbereich



N5.3  
gedeckter Pausenplatz  
65 m<sup>2</sup>



# Neubau Schulhaus

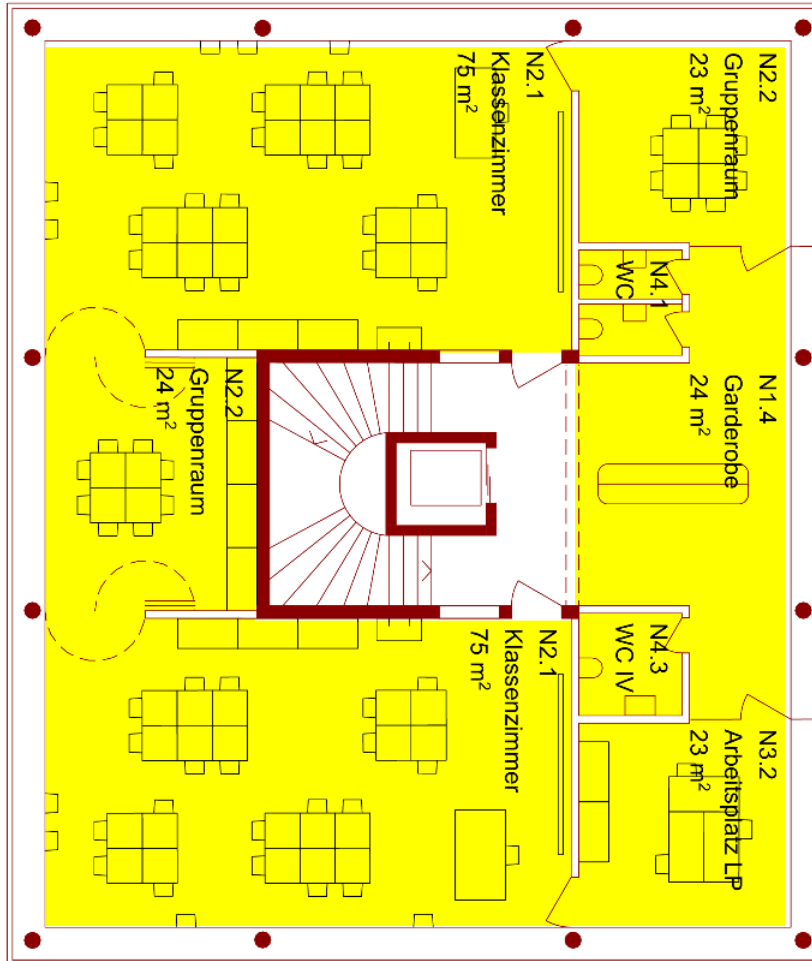


## 1. Obergeschoss

Vorgenommene Optimierungen:

- Bibliothek

# Neubau Schulhaus



## 2. Obergeschoss

Vorgenommene Optimierungen:

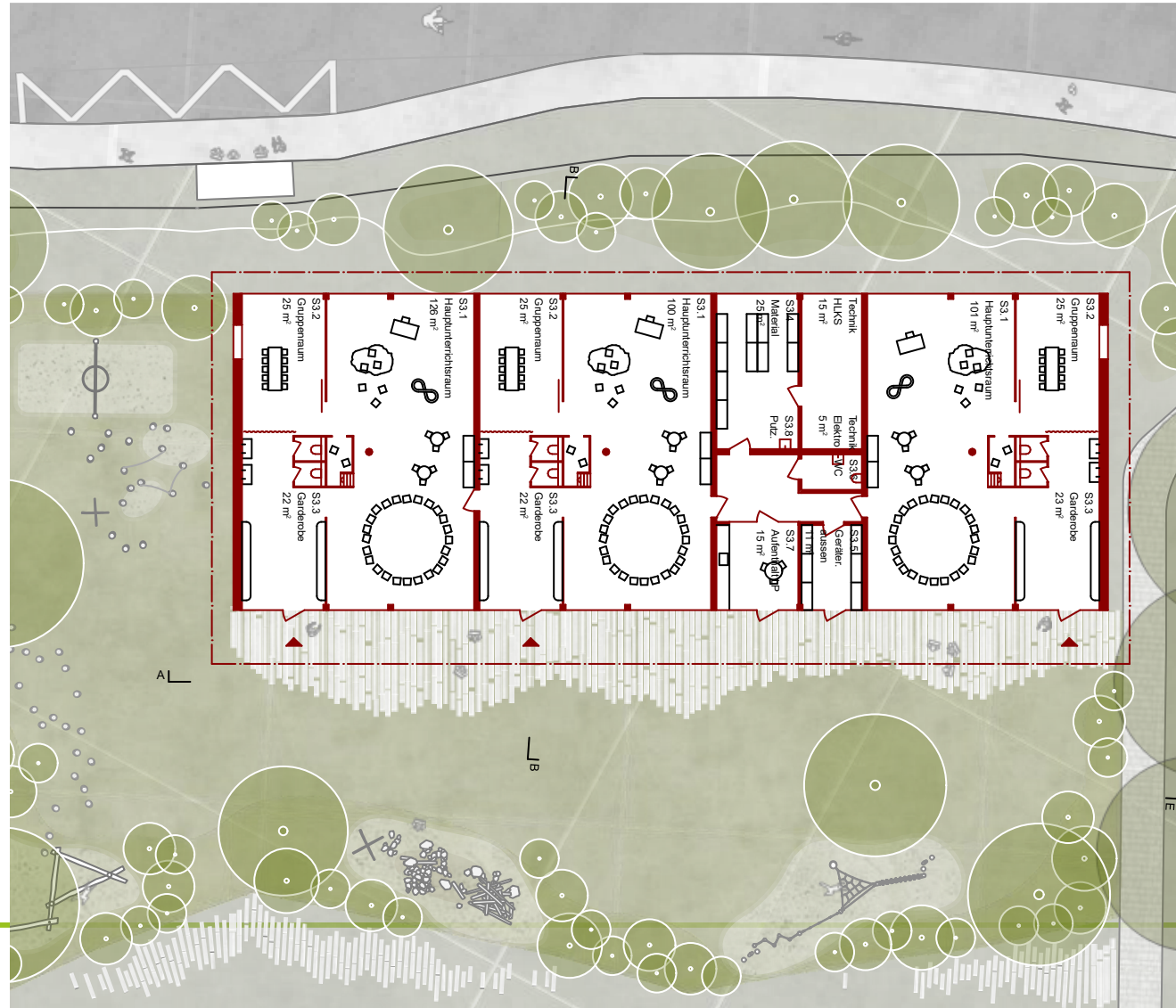
- Raumdisposition GR

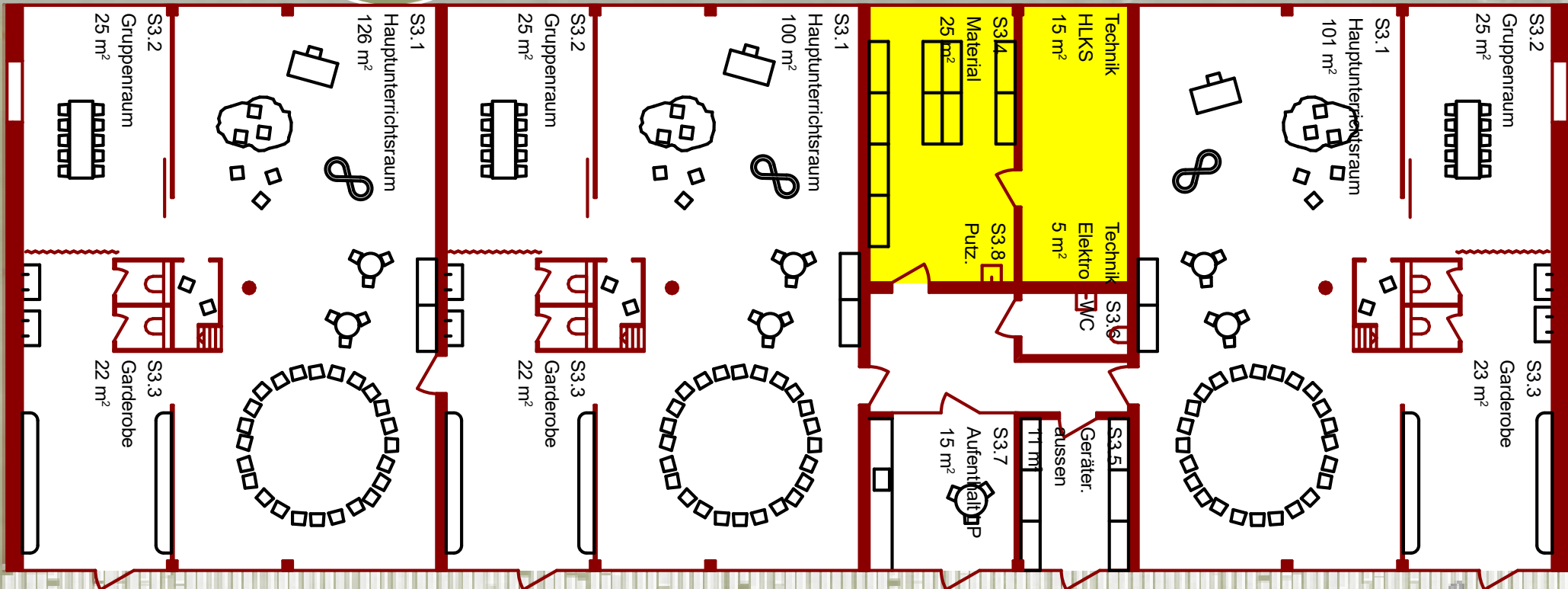


# Neubau Schulhaus



# Neubau Kindergarten





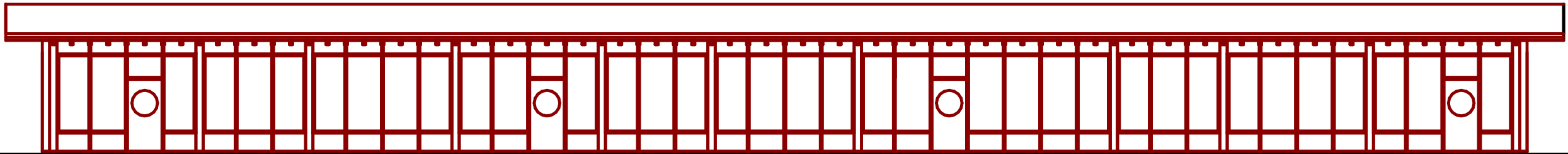
## Erdgeschoss

Vorgenommene Optimierungen:

- Technik / Lager

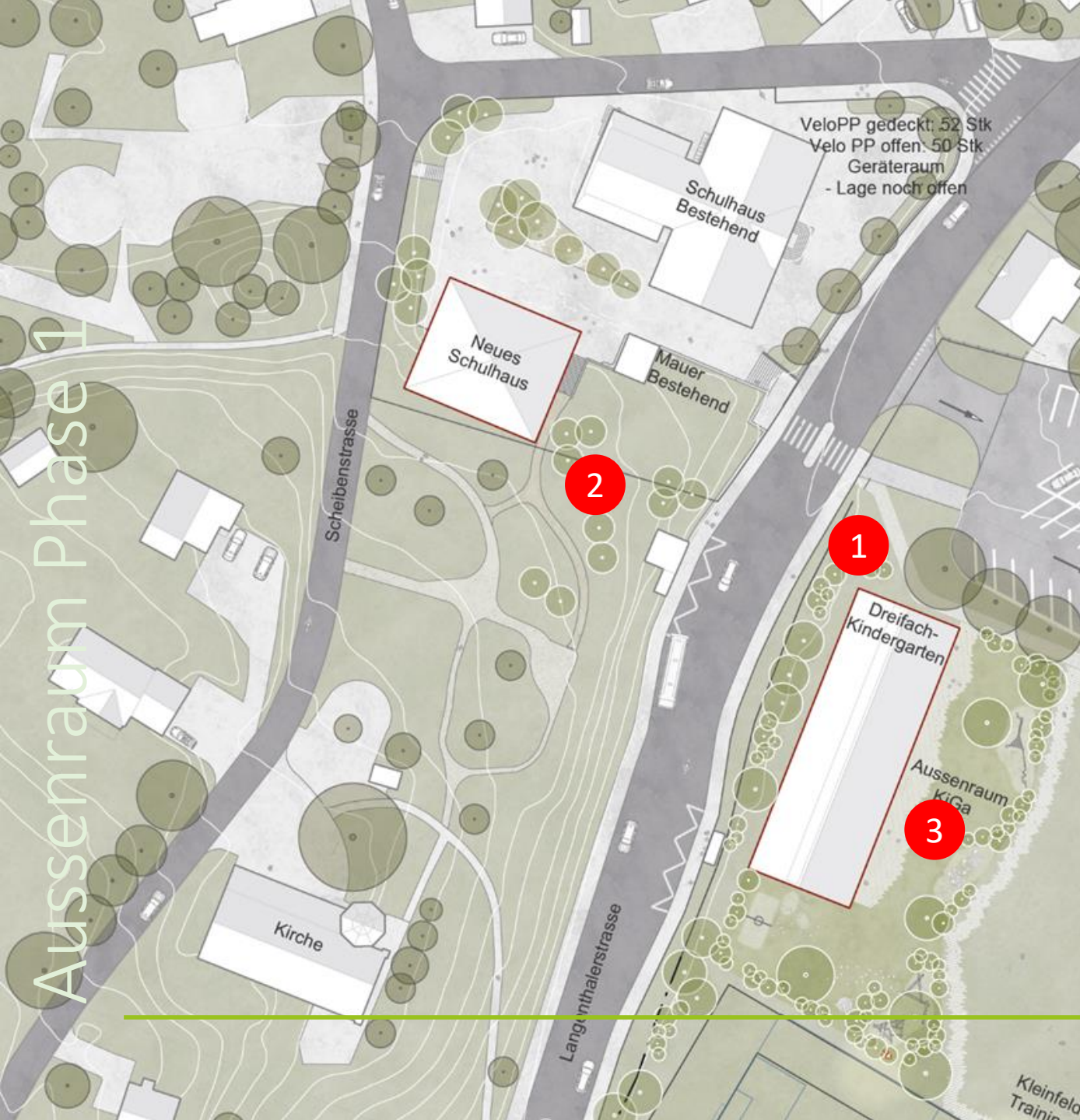


# Neubau Kindergarten



# Aussenraum Phase 1





- Bestand weiter nutzen
- Sinnvolle Ergänzungen
- Neuer Fussweg <sup>1</sup>
- Einbindung alter Friedhof <sup>2</sup>
- Einfache, aber kindergerechte Gestaltung des Aussenraums Kindergarten <sup>3</sup>
  - z.T. Übernahme von bestehenden Geräten

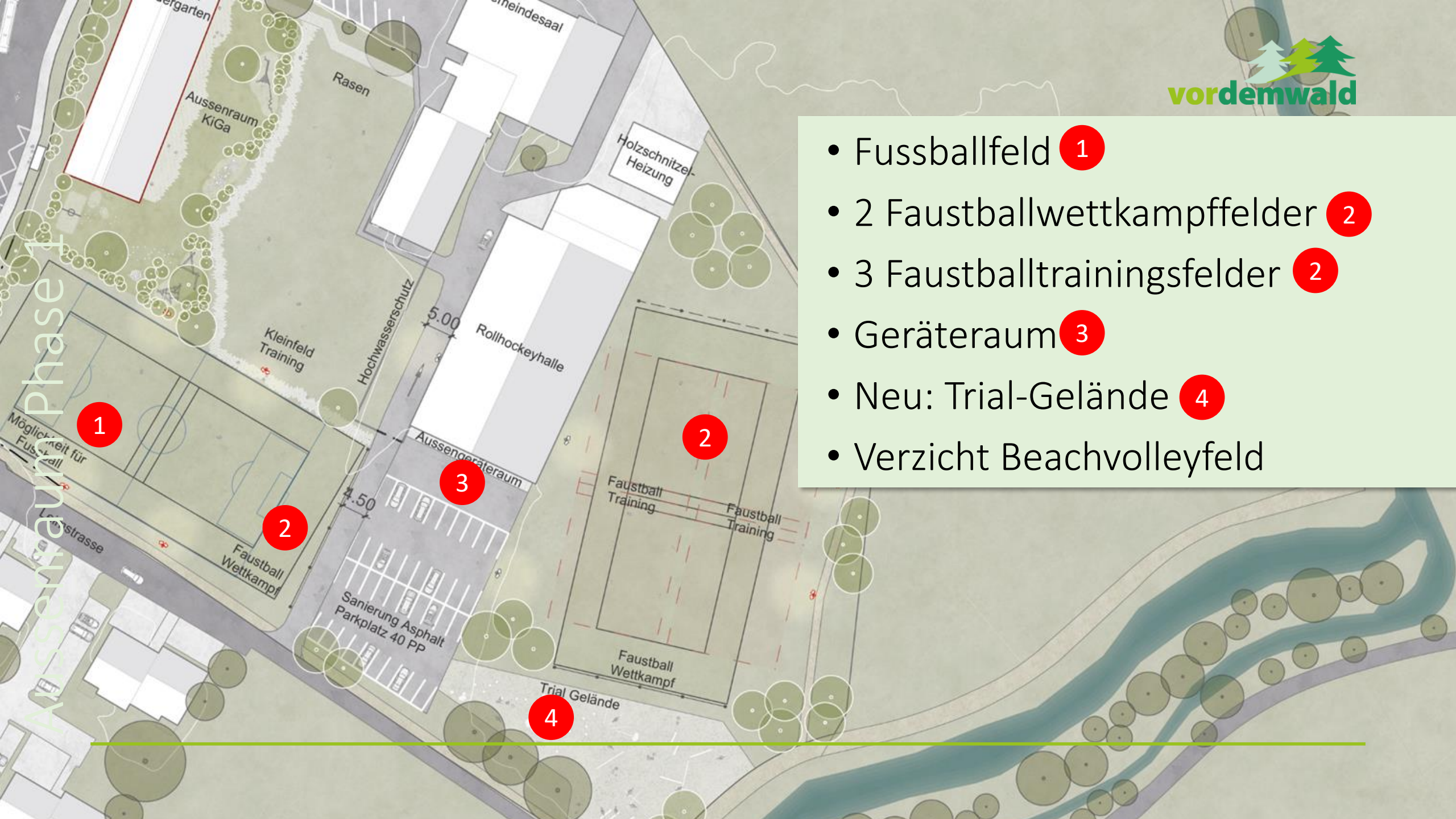


# Aussenraum Phase 1

Aussensportfläche ➔ Sicherstellung des Bestands und Nutzung



- Fussballfeld 1
- 2 Faustballwettkampffelder 2
- 3 Faustballtrainingsfelder 2
- Geräteraum 3
- Neu: Trial-Gelände 4
- Verzicht Beachvolleyfeld









## Neubauten

- Doppelturnhalle **1**
- Anpassungen Bestand **2**
- Festplatz **3**
- Allwetterplatz **4**



Architectural floor plan of the ground floor (Erdgeschoss) of a building. The plan shows various rooms including a large hall (S2.1), a kitchen (S9.3), a dining area (S4.3), a music room (S5.5), and a storage area (S6.6). The plan is oriented with a north arrow pointing towards the top right. The scale is 1:200.

Rooms and areas shown include:

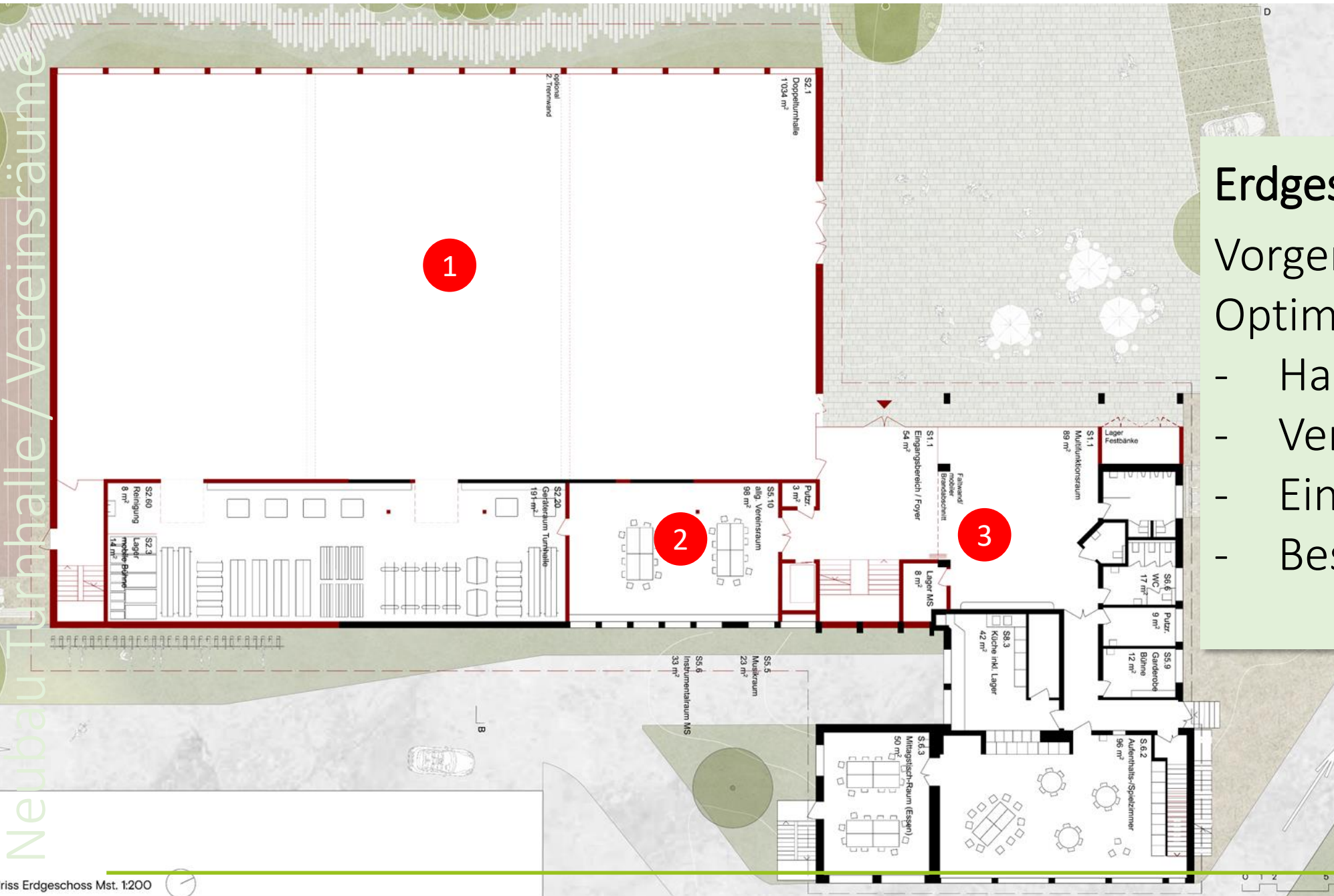
- S2.1 Doppelhalle 1034 m<sup>2</sup>
- S2.200 Gelbesaum Turnhalle 191 m<sup>2</sup>
- S2.201 aüg. Vereinsraum 98 m<sup>2</sup>
- S2.202 Pulz 3 m<sup>2</sup>
- S2.203 Lager MS 8 m<sup>2</sup>
- S2.204 Eingangsbereich / Foyer 54 m<sup>2</sup>
- S2.205 Lager Festbänke 89 m<sup>2</sup>
- S2.206 Multifunktionsraum 89 m<sup>2</sup>
- S2.207 WC 17 m<sup>2</sup>
- S2.208 Pulz 9 m<sup>2</sup>
- S2.209 Garderobe 12 m<sup>2</sup>
- S2.210 Küche inkl. Lager 42 m<sup>2</sup>
- S2.211 S4.3 Musik-Raum Essge 50 m<sup>2</sup>
- S2.212 S5.5 Musikraum 23 m<sup>2</sup>
- S2.213 S6.6 Instrumentarium MS 33 m<sup>2</sup>
- S2.214 S6.2 Außenhaus-Spielzimmer 80 m<sup>2</sup>
- S2.215 S9.3 Küche inkl. Lager 42 m<sup>2</sup>
- S2.216 S5.9 Garderobe 12 m<sup>2</sup>
- S2.217 S6.6 Pulz 9 m<sup>2</sup>
- S2.218 S6.6 WC 17 m<sup>2</sup>
- S2.219 S6.6 Lager Festbänke 89 m<sup>2</sup>
- S2.220 S1.1 Multifunktionsraum 89 m<sup>2</sup>
- S2.221 S1.1 Eingangsbereich / Foyer 54 m<sup>2</sup>
- S2.222 Pulz 3 m<sup>2</sup>
- S2.223 aüg. Vereinsraum 98 m<sup>2</sup>
- S2.224 Gelbesaum Turnhalle 191 m<sup>2</sup>
- S2.225 S2.200 S2.201 S2.202 S2.203 S2.204 S2.205 S2.206 S2.207 S2.208 S2.209 S2.210 S2.211 S2.212 S2.213 S2.214 S2.215 S2.216 S2.217 S2.218 S2.219 S2.220 S2.221 S2.222 S2.223 S2.224 S2.225



## Erdgeschoss

Vorgenommene  
Optimierungen:

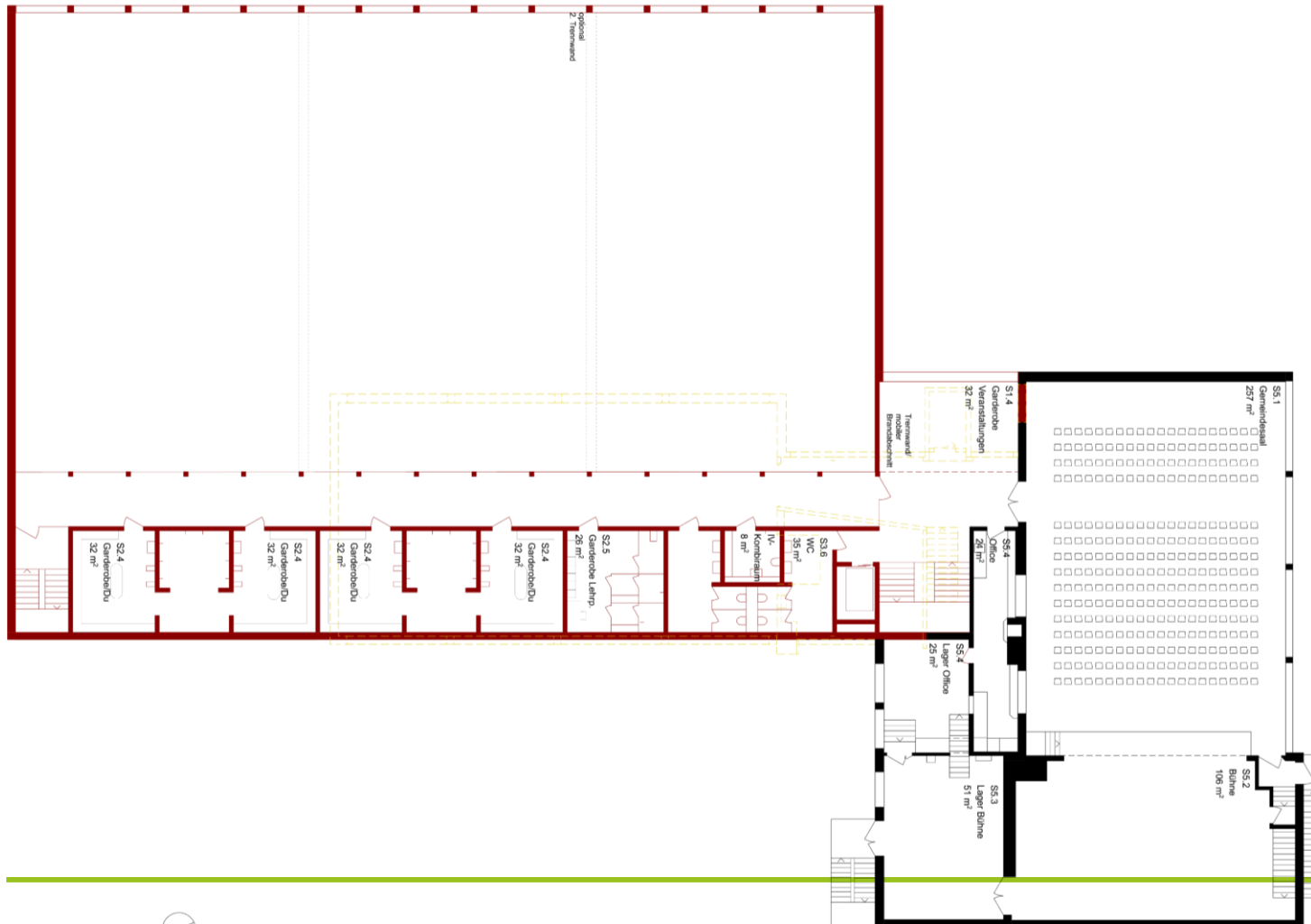
- Hallenhöhe 7m 1
- Vereinszimmer 2
- Eingangsbereich 3
- Bestand belassen





# Neubau Turnhalle / Vereinsräume

## 1. Obergeschoss

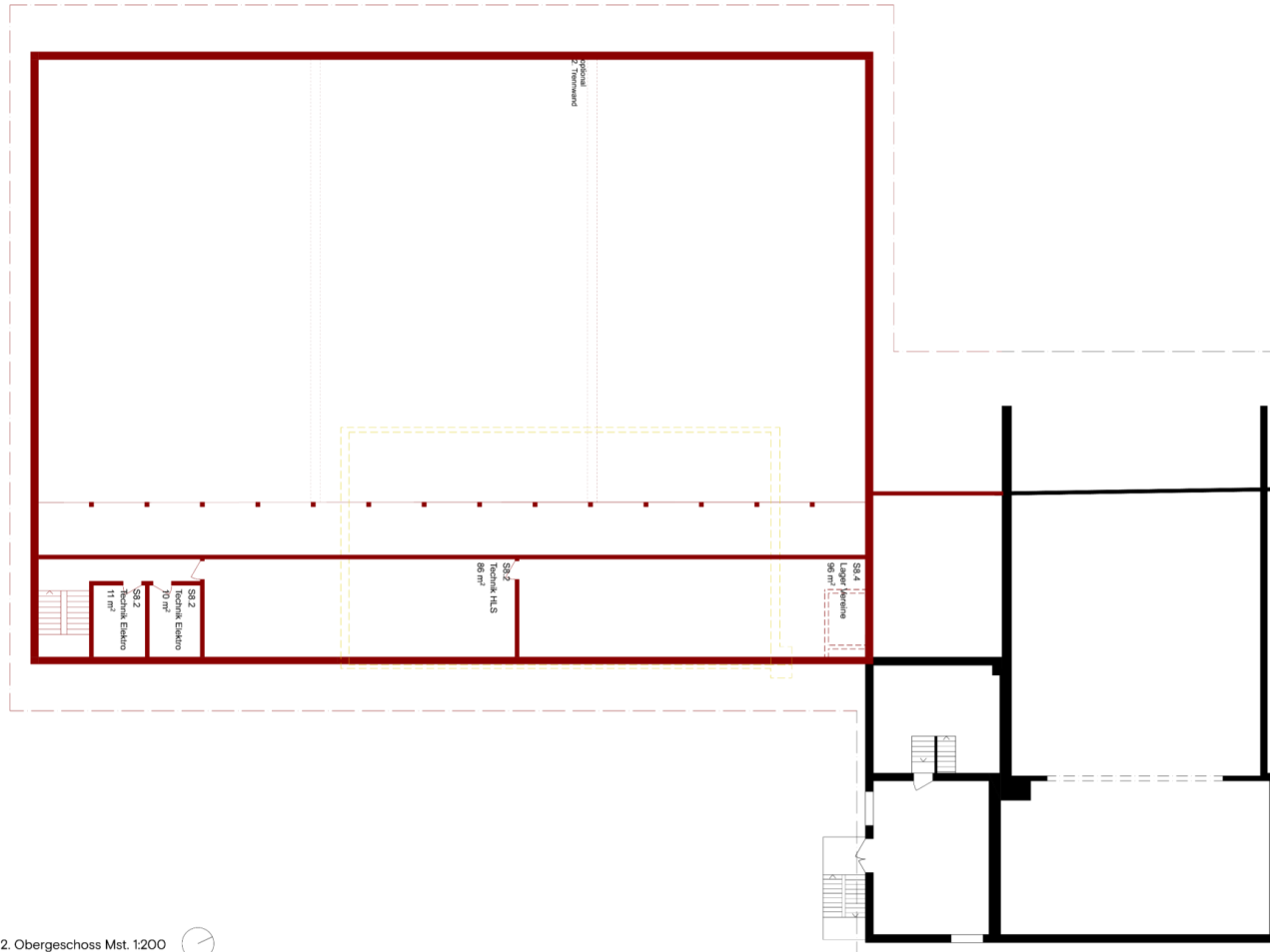




- Duschen <sup>1</sup>
- Vergrößerung Tribüne <sup>2</sup>
- 2. Trennwand (STV) <sup>3</sup>

# Neubau Turnhalle / Vereinsräume

## 2. Obergeschoss



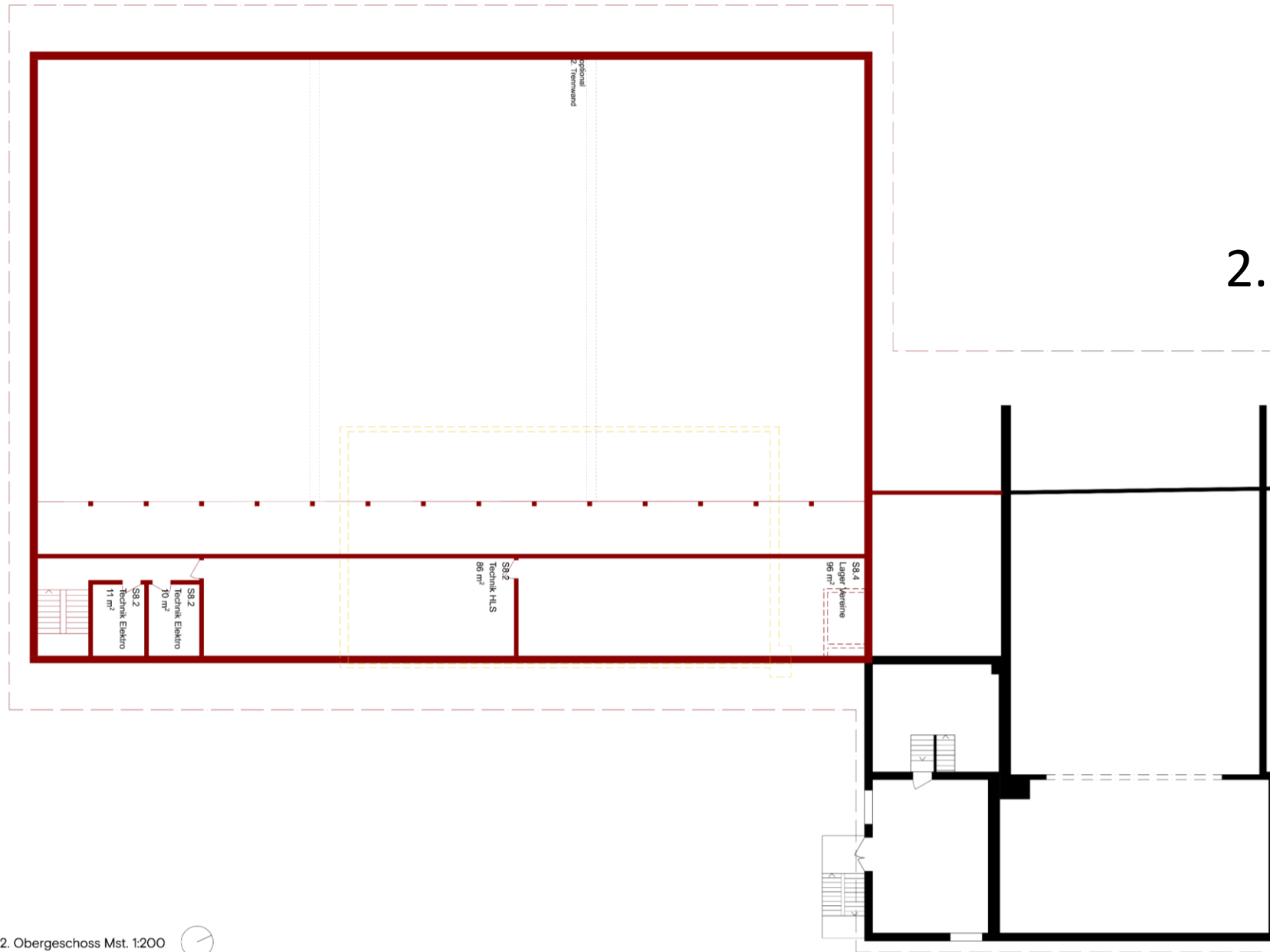
Grundriss 2. Obergeschoss Mst. 1:200





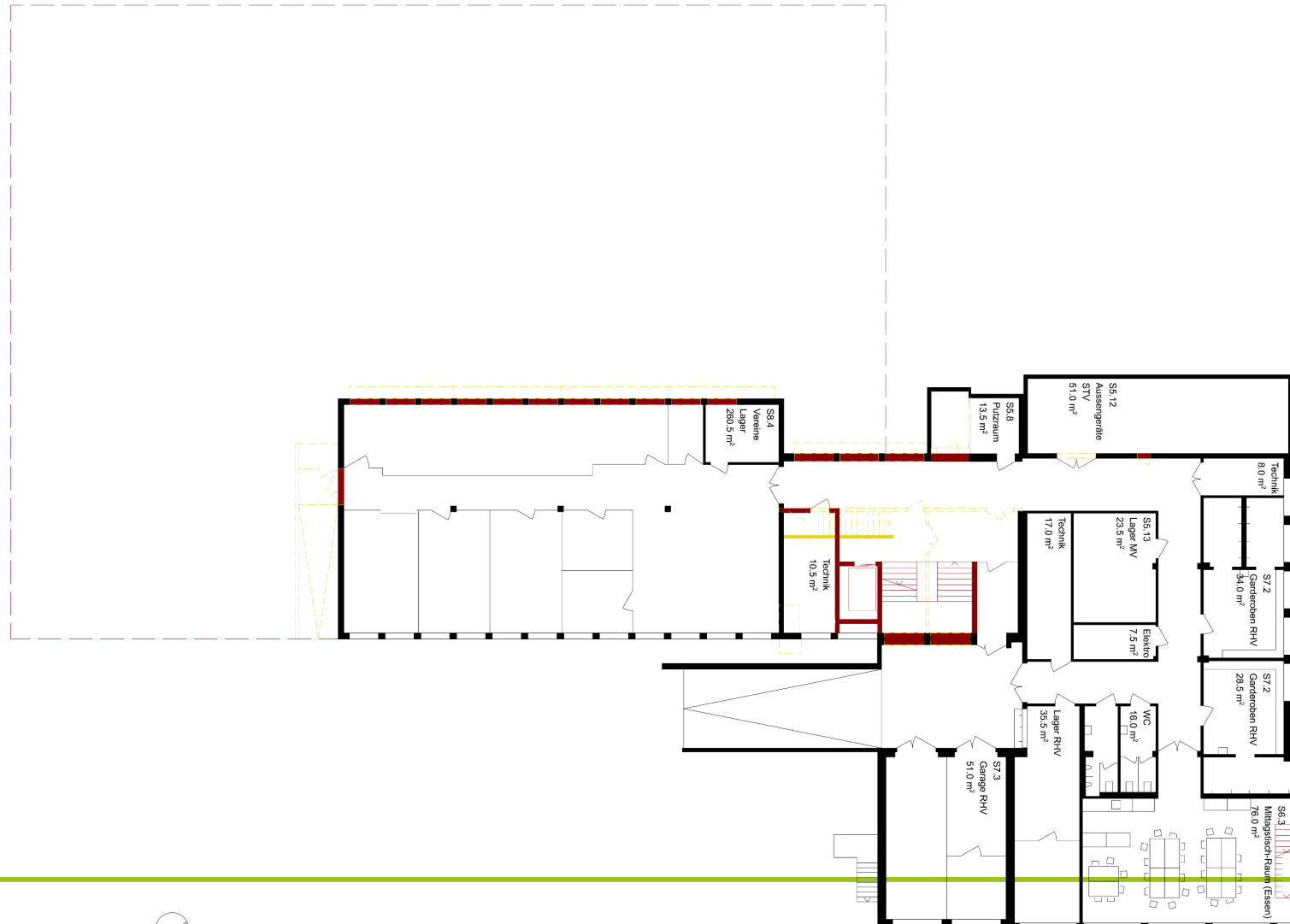
## 2. Obergeschoss

Grundriss 2. Obergeschoss Mst. 1:200



# Neubau Turnhalle / Vereinsräume

## Untergeschoss

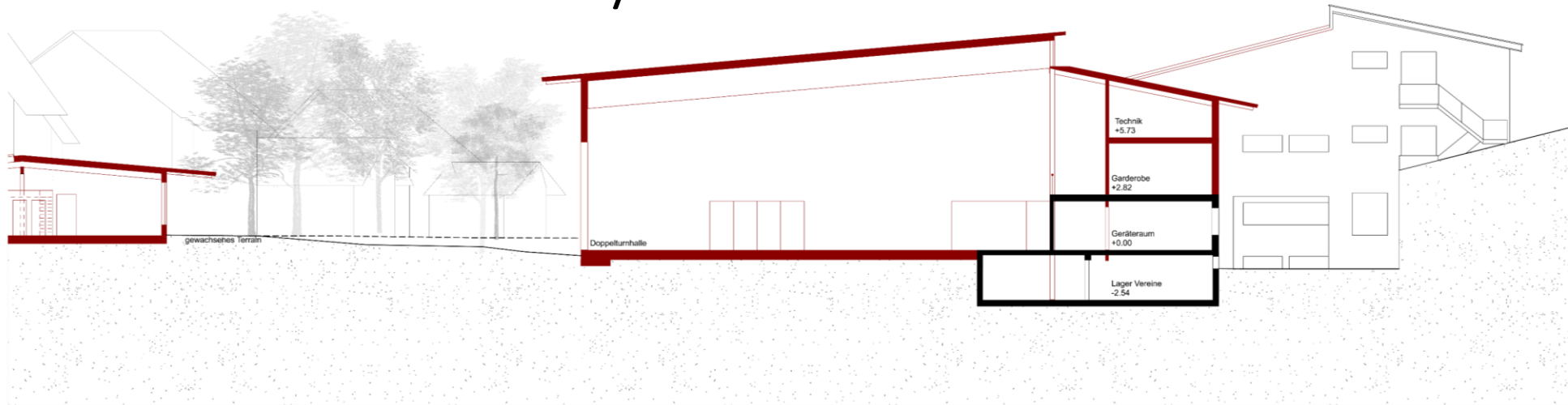


Untergeschoss  
Vorgenommene  
Optimierungen:  
- Bestand belassen

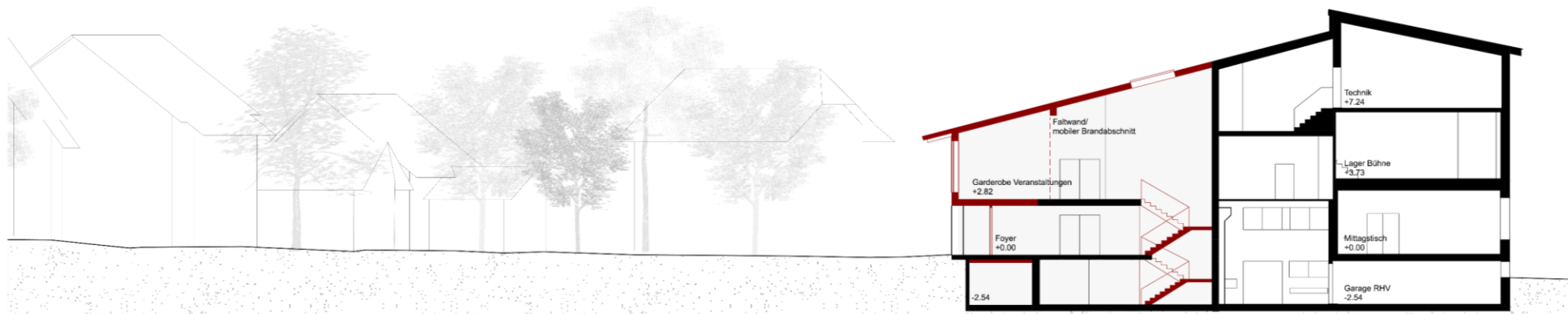




# Neubau Turnhalle / Vereinsräume



Schnitt B Mst. 1:200



Schnitt C Mst. 1:200

# Kostenübersicht Verpflichtungskredit

## Phase 1 (gerundet, +- 10%)

Position	Schulhaus	Kindergarten	Aussensport
Baukosten	CHF 3'403'000.00	CHF 2'582'000.00	CHF 880'000.00
Aussenraum	CHF 335'000.00	CHF 255'000.00	-
Baunebenkosten	CHF 264'000.00	CHF 161'000.00	-
Planungskosten	CHF 889'000.00	CHF 664'000.00	CHF 198'000.00
Reserven	CHF 244'000.00	CHF 183'000.00	CHF 54'000.00
MwSt.	CHF 416'000.00	CHF 311'000.00	CHF 91'000.00
<b>Total</b>	<b>CHF 5'551'000.00</b>	<b>CHF 4'156'000.00</b>	<b>CHF 1'223'000.00</b>
	<b>CHF 10'930'000.00</b>		

# Kostenprognose Phase 2 (gerundet)

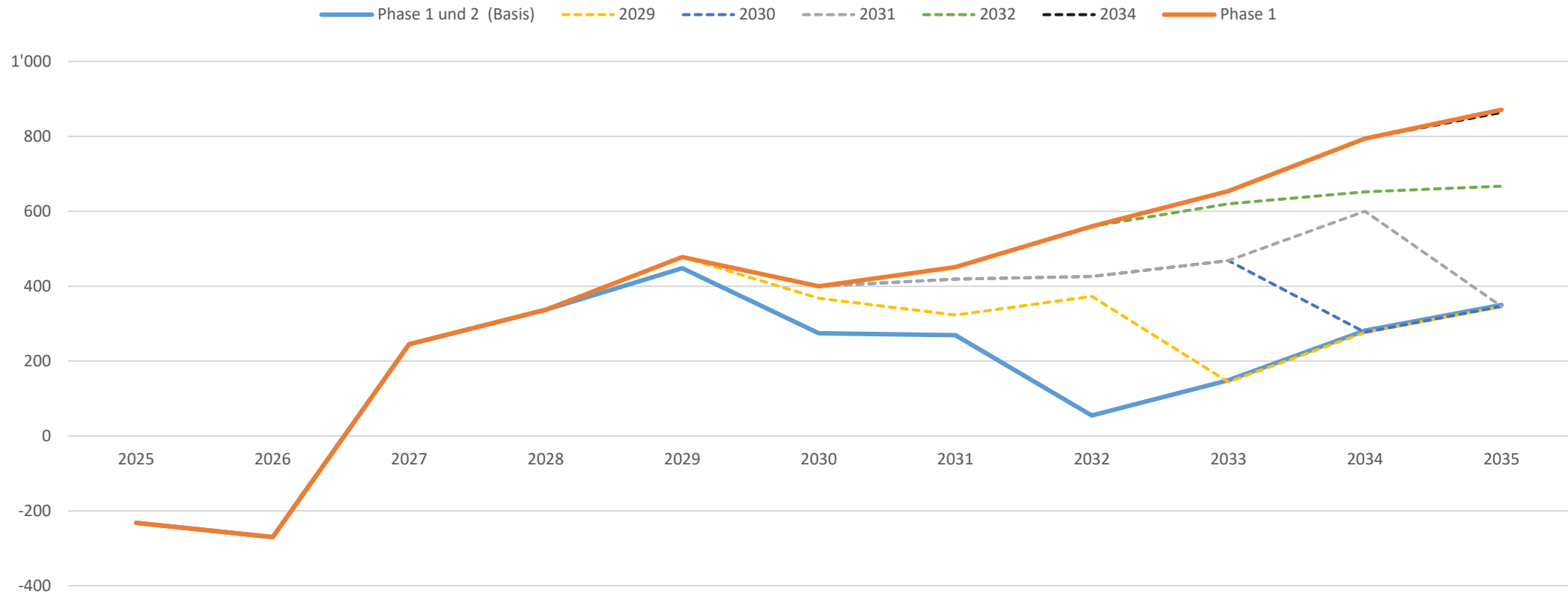
Position	Doppeltturnhalle/ Bestand	Aussenraum
Baukosten	CHF 7'098'000.00	CHF 939'000.00
Baunebenkosten	CHF 117'000.00	
Planungskosten	CHF 1'819'000.00	
Reserven	CHF 499'000.00	
MwSt.	CHF 848'000.00	
<b>Total</b>	<b>CHF 11'320'000.00</b>	



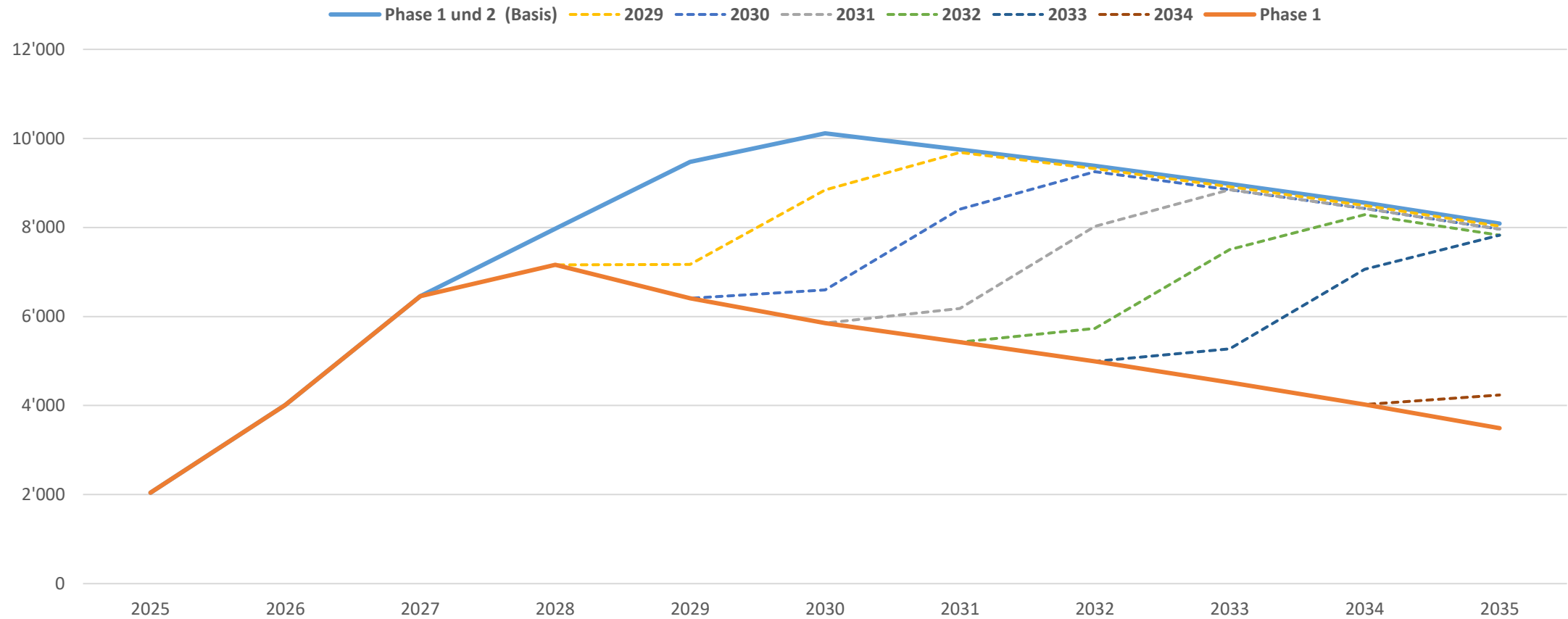
# Finanzierung



# Ergebnis Erfolgsrechnung



# Nettoschuld pro Einwohner





# Ein Generationenprojekt

PHASE 1

PHASE 2

INVESTITION CHF 10.9m

INVESTITION CHF 11.3m

Σ CHF 22.2m

FINANZPLANUNG mit positiven Ergebnissen

Today

2026

2027

2028

2029

2030

2031

2032 – 2035

2036 – 2044

2045

.....

2064ff

Nettoschuld  
<2500 / Einwohner

ABSCHREIBUNG Phase 1 – bis 2064 (311kCHF/Jahr)

ABSCHREIBUNG Phase 2 (323kCHF/Jahr)

ca. 20 Jahre

Nettoschuld  
<2500 / Einwohner

weitere  
20 Jahre



Wann und in welchem Umfang trifft Wachstum im Steuersubstrat ein ? (Arealüberbauungen, Eigenmietwert)

“  
Langfristig investieren –  
Nachhaltig profitieren